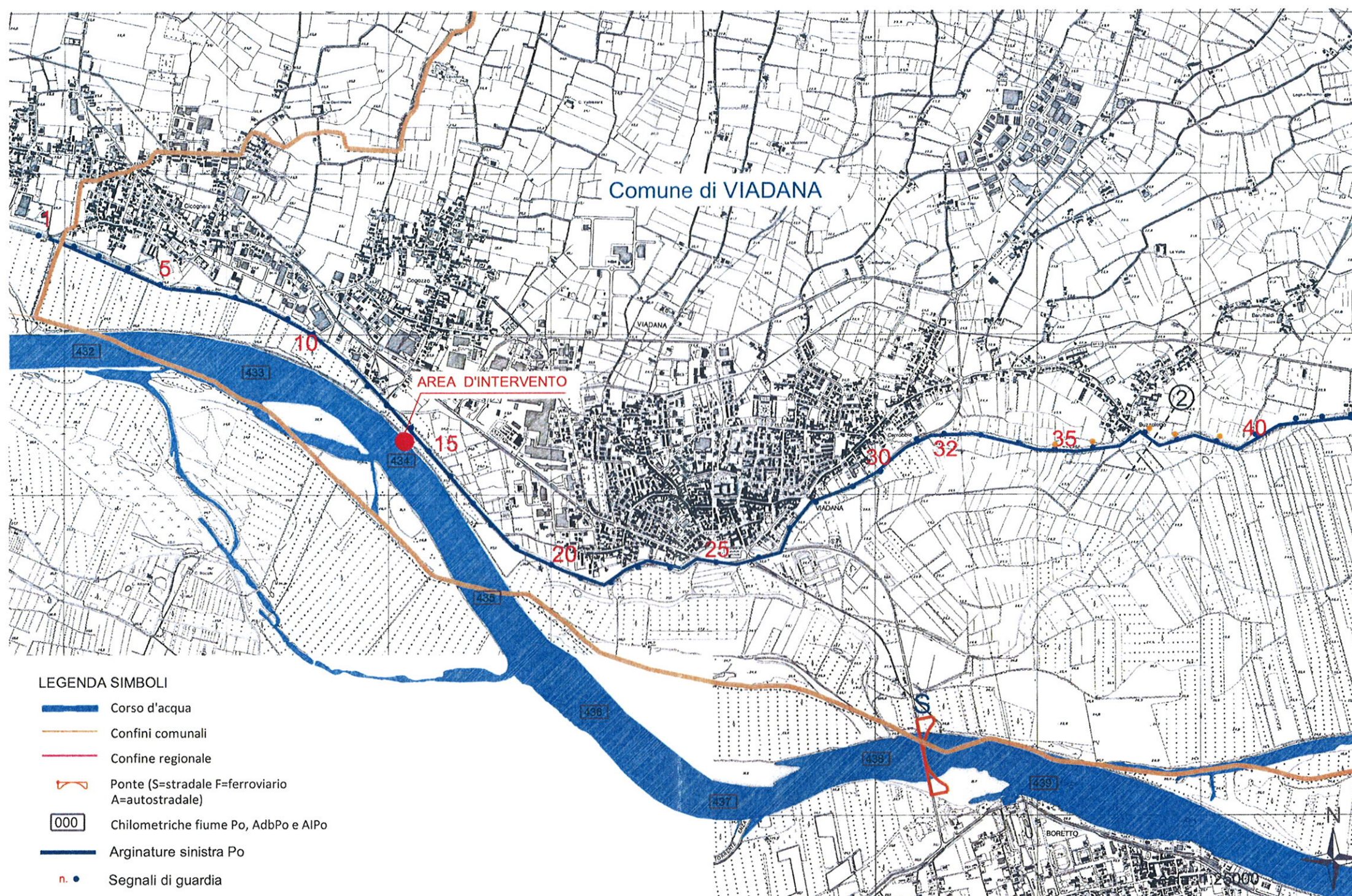


OGGETTO: (MN-E-30-NI) INTERVENTI DI MANUTENZIONE SPONDALE NEL FIUME PO PRESSO L'ATTRACCO FLUVIALE - "PIPELINE" - DI VIADANA (MN)

D.G.R. 4359 DEL 20/11/2015 - Interventi per il mantenimento della funzionalità del sistema idroviario (risagomatura fondali, ripristini fondali, mandracchi, adeguamenti tecnologici)

Allegato 2 – C.T.R. REGIONE LOMBARDIA





OGGETTO: (MN-E-30-NI) INTERVENTI DI MANUTENZIONE SPONDALE NEL FIUME PO

PRESSO L'ATTRACCO FLUVIALE - "PIPELINE" - DI VIADANA (MN)

D.G.R. 4359 DEL 20/11/2015 - Interventi per il mantenimento della funzionalità del sistema idroviario (risagomatura fondali, ripristini fondali, mandracchi, adeguamenti tecnologici)

### **Allegato 3 - Elaborato fotografico**



Veduta generale dell'area d'intervento





Particolare dello slittamento del terreno verso fiume





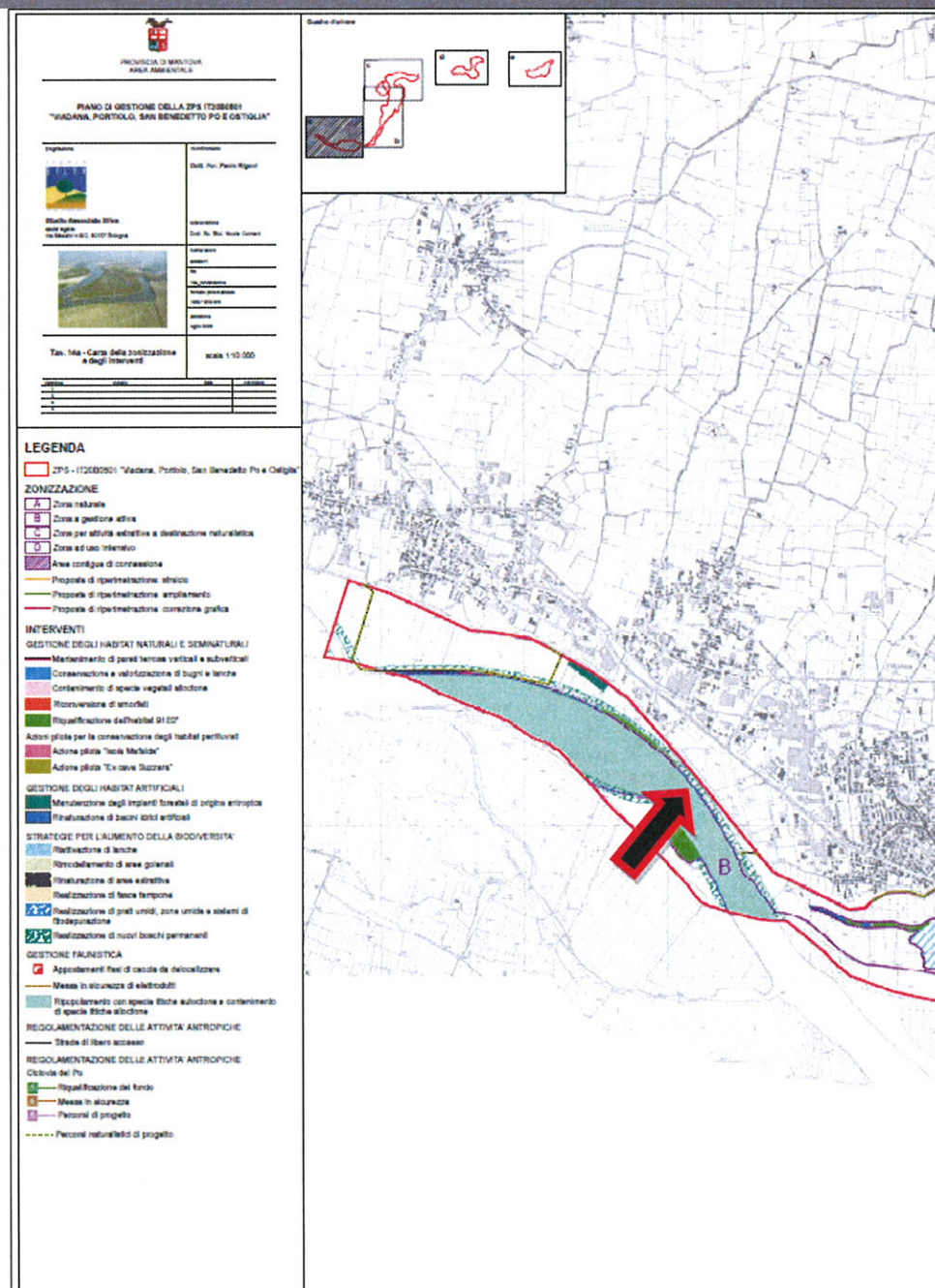
Vista della difesa e degli impianti presenti immediatamente a monte della zona d'intervento



**OGGETTO: (MN-E-30-NI) INTERVENTI DI MANUTENZIONE SPONDALE NEL FIUME PO  
PRESSO L'ATTRACCO FLUVIALE - "PIPELINE" - DI VIADANA (MN)**

D.G.R. 4359 DEL 20/11/2015 - Interventi per il mantenimento della funzionalità del sistema idroviario (risagomatura fondali, ripristini fondali, mandracchi, adeguamenti tecnologici)

**Allegato 4: Stralcio tavola 14a del Piano di Gestione della ZPS IT 20B0501**





OGGETTO: (MN-E-30-NI) INTERVENTI DI MANUTENZIONE SPONDALE NEL FIUME PO PRESSO L'ATTRACCO FLUVIALE - "PIPELINE" - DI VIADANA (MN)  
 D.G.R. 4359 DEL 20/11/2015 - Interventi per il mantenimento della funzionalità del sistema idroviario (risagomatura fondali, ripristini fondali, mandracchi, adeguamenti tecnologici)  
**Allegato 5: Tavola progettuale sezione tipo**

